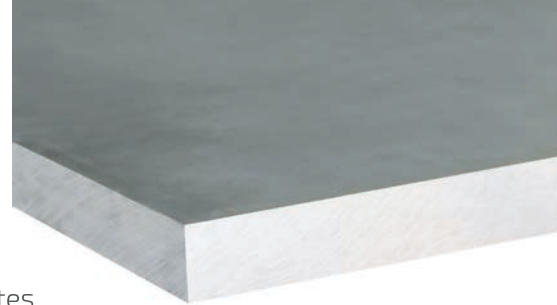




LIGAS ESPECIAIS PARA MOLDES

HOKOTOL®

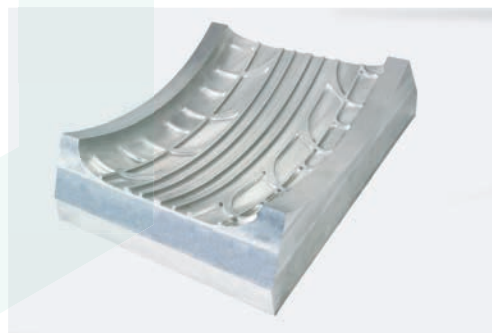
O Hokotol® foi desenvolvido para garantir elevada dureza em toda a espessura da placa. Isso é uma vantagem quando as superfícies precisam ser polidas ou maquinadas. As superfícies polidas são frequentemente usadas em elementos translúcidos, como faróis, holofotes ou carcaças de lâmpadas.



COMPOSIÇÃO QUÍMICA (% PESO)

ELEMENTOS	Si	Fe	Cu	Mn	Mg	Cr	Zn	Zr	Ti
Mínimo	-	-	1.5	-	1.8	-	5.7	0.08	-
Máximo	0.30	0.35	2.6	0.1	2.6	0.05	7.6	0.25	0.06

Informação transcrita da ficha técnica de fornecedor.

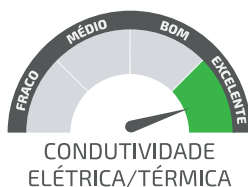
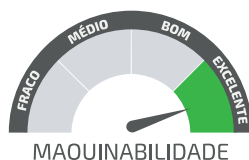


PRINCIPAIS CARACTERÍSTICAS

- Excelente maquinação
- Propriedades mecânicas uniformes na espessura total da placa
- Excelentes propriedades mecânicas no centro das placas
- Excelente estabilidade dimensional durante e após maquinação (libertação de tensões)
- Excelente condutividade térmica e elétrica
- Excelente polimento

APLICAÇÕES

- Moldes de sopro para injeção plástica
- Peças técnicas direcionadas para a indústria de perfuração (almofadas; placas de força)
- Peças de máquinas para requisitos de alta resistência com baixo peso
- Componentes de máquinas em que seja necessário alta resistência e baixo peso
- Componentes mecânicos com elevadas propriedades mecânicas





LIGAS ESPECIAIS PARA MOLDES

PROPRIEDADES MECÂNICAS

ESPESSURAS (mm)	Rm (MPa)	Rp0.2 (MPa)	A50 (%)	HB - BRINELL DUREZA
100	575	532	7.8	180
200	533	479	3.6	180

Propriedades típicas de tração em temperatura ambiente; medidas pelo S/4; direção de teste L-T

Informação transcrita da ficha técnica de fornecedor.

PROPRIEDADES FÍSICAS

DENSIDADE	2.83 g/cm ³
MÓDULO DE ELASTICIDADE	70 300 MPa
COEFICIENTE DE DILATAÇÃO LINEAR	23.5 10 ⁻⁶ /K
CONDUTIVIDADE TÉRMICA	154 W/mK
CONDUTIVIDADE ELÉTRICA	23 m/Ohm mm ²

PROGRAMA DE FABRICO

PLACAS

ESPESSURA (mm)	DIMENSÕES (mm)	PESO CHAPA (kg)	STOCK T651
60	3020 x 1520	779.45	●
80	3020 x 1520	1028.25	●
90	3020 x 1520	1156.80	●
100	3020 x 1520	1299.00	●
120	3020 x 1520	1558.90	●
140	3020 x 1520	1799.45	●
150	3020 x 1520	1948.60	●
180	4165 x 1210	2567.20	●
200	3550 x 1050	2109.75	●

Pesos médios de produção.

- Standard: normalmente em stock
- ◐ Semi-standard: normalmente não disponível em stock
- Não-standard: normalmente não disponível em stock, produzido sob pedido e sujeito a condições especiais

VANTAGENS DO HOKOTOL®

- Dureza consistente em toda a espessura da placa
- Bom polimento para componentes críticos de superfície/ superfícies óticas
- Muito boa condutividade térmica
- Propriedades mecânicas extremamente uniformes em toda a espessura
- Alta estabilidade dimensional devido ao baixo stress residual
- Excelente maquinabilidade

DUREZA ATRAVÉS DA ESPESSURA DA PLACA

Dureza HB (2.5/187,5)

