



PERFIS

AW 6063 (AL Mg0,7Si)

A liga 6063 é uma das mais populares na série 6000, a qual fornece uma boa capacidade de extrusão e uma superfície de alta qualidade. Excelentes propriedades de soldadura, resistência à corrosão e condutividade elétrica.



COMPOSIÇÃO QUÍMICA (% PESO) (EN 573 - 3)

ELEMENTOS	Si	Fe	Cu	Mn	Mg	Cr	Zn	Ti	Al
Mínimo	0.2	-	-	-	0.45	-	-	-	-
Máximo	0.6	0.35	0.1	0.1	0.9	0.1	0.1	0.1	Resto

PROPRIEDADES MECÂNICAS (EN 755 - 2)

BARRAS

DIÂMETRO (de...até)	ESTADO	Rm* (MPa)	Rp0.2* (MPa)	A* (%)	A50* (%)	HB - BRINELL DUREZA
≤ 150	T6	215	170	10	8	75

*Valores mínimos.

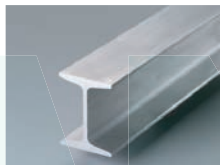
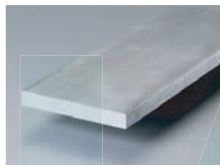
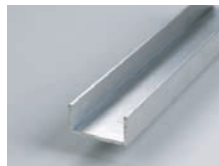
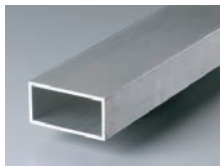
PERFIS

ESPESSURA DA PAREDE	ESTADO	Rm* (MPa)	Rp0.2* (MPa)	A* (%)	A50* (%)	HB - BRINELL DUREZA
≤ 10	T6	215	170	8	6	75
10 - ≤ 25	T6	195	160	8	6	75

TUBOS

≤ 25	T6	215	170	10	8	75
------	----	-----	-----	----	---	----

*Valores mínimos.



PRINCIPAIS CARACTERÍSTICAS

- Boa robustez
- Muito boa resistência à corrosão
- Adequado para anodização decorativa

APLICAÇÕES

- Arquitetura e construção
- Corrimões e móveis
- Caixilhos de portas e janelas
- Canos e tubos para sistemas de irrigação
- Componentes elétricos
- Piso de camiões e reboques
- Dissipadores de calor
- Escadas





PERFIS

PROPRIEDADES FÍSICAS

DENSIDADE	2.70 g/cm ³
MÓDULO DE ELASTICIDADE	69 000 MPa
COEFICIENTE DE DILATAÇÃO LINEAR	23.5 x 10 ⁻⁶ K ⁻¹
CONDUTIVIDADE TÉRMICA	201 W/mK
CONDUTIVIDADE ELÉTRICA	28 - 34 MS/m

PROPRIEDADES	O	T1/T4	T5/T52	T53	T54/T6/T65
MAQUINABILIDADE	FRACO	FRACO	MÉDIO	MÉDIO	MÉDIO
FORMABILIDADE	EXCELENTE	BOM	BOM	BOM	MÉDIO
RESISTÊNCIA À CORROSÃO (GERAL)	EXCELENTE	EXCELENTE	EXCELENTE	EXCELENTE	EXCELENTE
SOLDABILIDADE	EXCELENTE	EXCELENTE	EXCELENTE	EXCELENTE	EXCELENTE
BRASAGEM	EXCELENTE	EXCELENTE	EXCELENTE	EXCELENTE	EXCELENTE
RESPOSTA À ANODIZAÇÃO	BOM	BOM	EXCELENTE	EXCELENTE	EXCELENTE

POLY

LANEWA